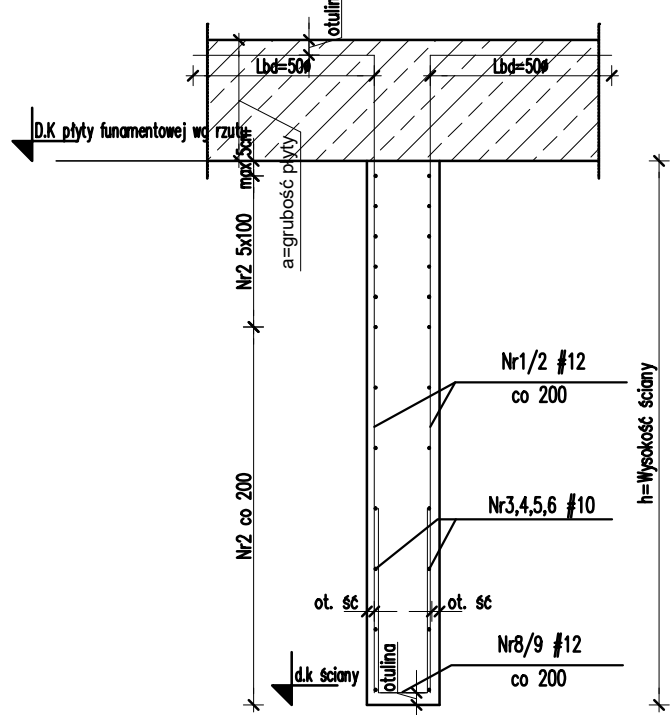
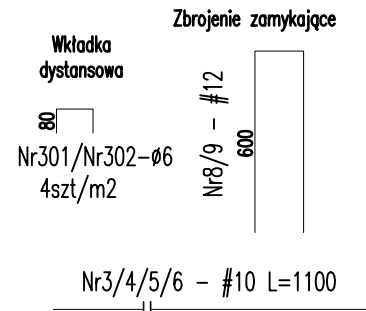


schemat zbrojenia ściany 5



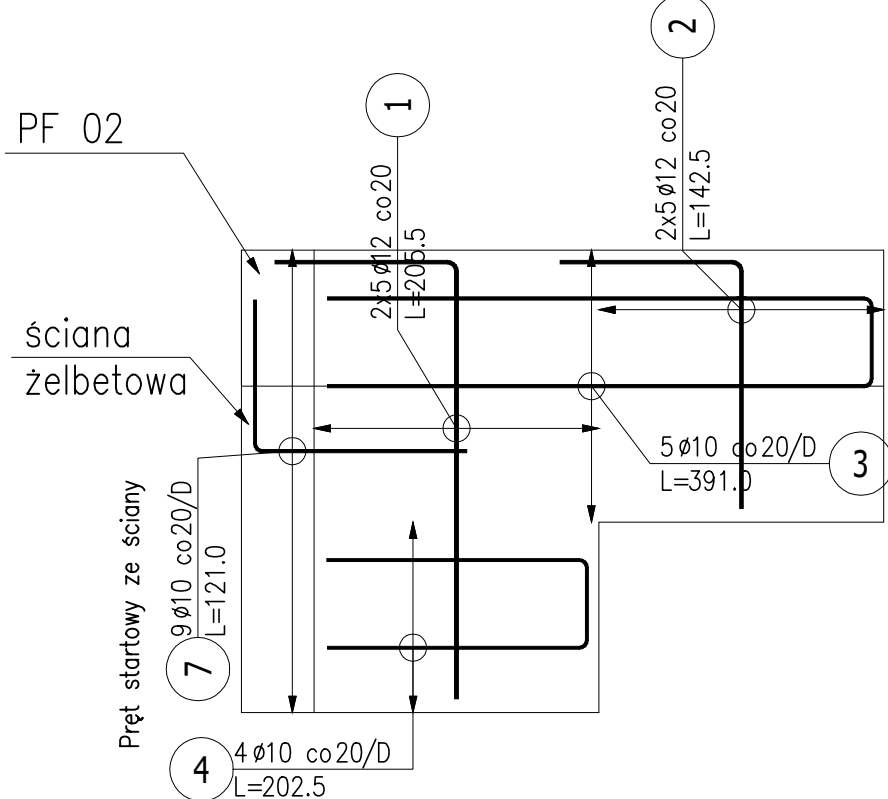
UWAGI:

1. Pręty Nr 1 dowiązać do zbrojenia górnego płyty fundamentowej.
2. Pręty nr 2 układać wg schematu.
3. Dolną krawędź ściany zakończyć prętem Nr3 dowiązanym do Nr1



uwzględniono 10% nadatku na zakłady min 50cm

Widok z boku Ł 3 (szt 1)  
skala 1:25



ZESTAWIENIE STALI ZBROJENIOWEJ dla 1 szt

POZ.	NR PRĘTA	Ø [mm]	DŁUGOŚĆ [m]	ILOŚĆ		DŁ. ŁĄCZNA [m]	
				PRĘTOW	POZ. RAZEM	Ø10	Ø12
Poz. Ł 3							
Ł 3	1	12	2,055	10	1	10	20,55
	2	12	1,425	10	1	10	14,25
	3	10	3,910	5	1	5	19,55
	4	10	2,025	4	1	4	8,10
	7	10	1,210	9	1	9	10,89
DŁUGOŚĆ RAZEM [m]						38,54	34,80
MASA JEDNOSTKOWA [kg/m]						0,617	0,888
MASA [kg]						23,78	30,90
MASA CAŁKOWITA [kg]						54,68	

- 1) Opis kształtu pręta: osiowo
- 2) Opis długości haka: osiowo
- 3) Długość pręta L: suma wymiarów gabarytowych

Wymiary w osi

Wymiary w osi

Wymiary w osi

Wymiary w osi

Wymiary w osi

Wymiary w osi

Wymiary w osi

Wymiary w osi

Wymiary w osi

Wymiary w osi

Wymiary w osi

Wymiary w osi

Wymiary w osi

Wymiary w osi

Wymiary w osi

Wymiary w osi

Wymiary w osi

Wymiary w osi

Wymiary w osi

Wymiary w osi

Wymiary w osi

Wymiary w osi

Wymiary w osi

Wymiary w osi

Wymiary w osi

Wymiary w osi

Wymiary w osi

Wymiary w osi

Wymiary w osi

Wymiary w osi

Wymiary w osi

Wymiary w osi

Wymiary w osi

Wymiary w osi

Wymiary w osi

Wymiary w osi

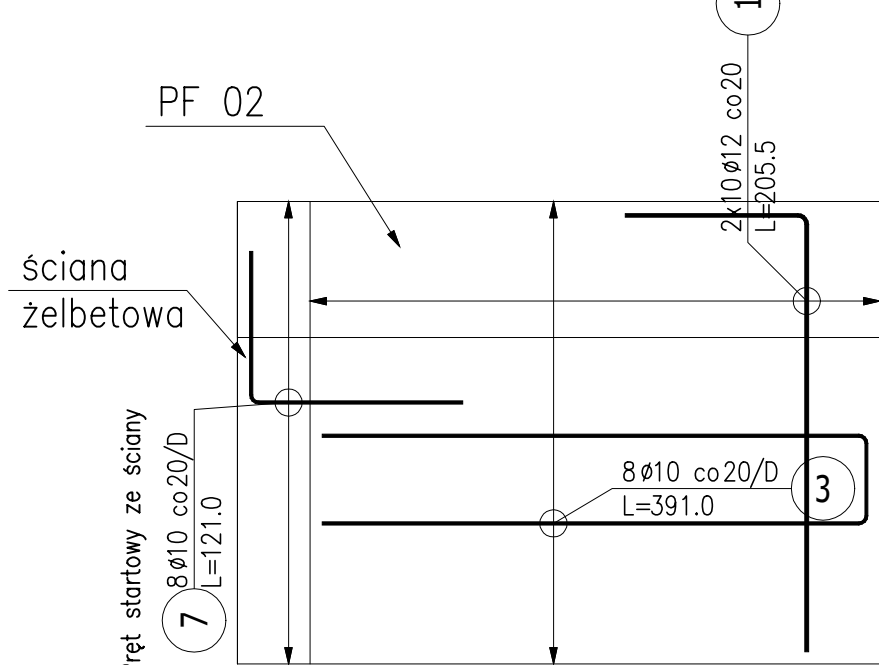
Wymiary w osi

Wymiary w osi

Wymiary w osi

Wymiary w osi

Widok z boku Ł 3.1 (szt 1)  
skala 1:25



ZESTAWIENIE STALI ZBROJENIOWEJ dla 1 szt

POZ.	NR PRĘTA	Ø [mm]	DŁUGOŚĆ [m]	ILOŚĆ			DŁ. ŁĄCZNA [m]	
				PRĘTOW. + POZ.	RAZEM		A-MIN	Ø10
Poz. Ł 3.1								
Ł 3.1	1	12	2,055	20	1	20		41,10
	3	10	3,910	8	1	8	31,28	
	7	10	1,210	8	1	8	9,68	
DŁUGOŚĆ RAZEM [m]							40,96	41,10
MASA JEDNOSTKOWA [kg/m]							0,617	0,888
MASA [kg]							25,27	36,50
MASA CAŁKOWITA [kg]							61,77	

- 1) Opis kształtu pręta: osiowo
- 2) Opis długości haka: osiowo
- 3) Długość pręta L: suma wymiarów gabarytowych

Wymiary w osi

Wymiary w osi

Wymiary w osi

Wymiary w osi

Wymiary w osi

Wymiary w osi

Wymiary w osi

Wymiary w osi

Wymiary w osi

Wymiary w osi

Wymiary w osi

Wymiary w osi

Wymiary w osi

Wymiary w osi

Wymiary w osi

Wymiary w osi

Wymiary w osi

Wymiary w osi

Wymiary w osi

Wymiary w osi

Wymiary w osi

Wymiary w osi

Wymiary w osi

Wymiary w osi

Wymiary w osi

Wymiary w osi

Wymiary w osi

Wymiary w osi

Wymiary w osi

Wymiary w osi

Wymiary w osi

Wymiary w osi

Wymiary w osi

Wymiary w osi

Wymiary w osi

Wymiary w osi

Wymiary w osi

Wymiary w osi

Wymiary w osi

Wymiary w osi

Wymiary w osi

Wymiary w osi

Wymiary w osi

Wymiary w osi

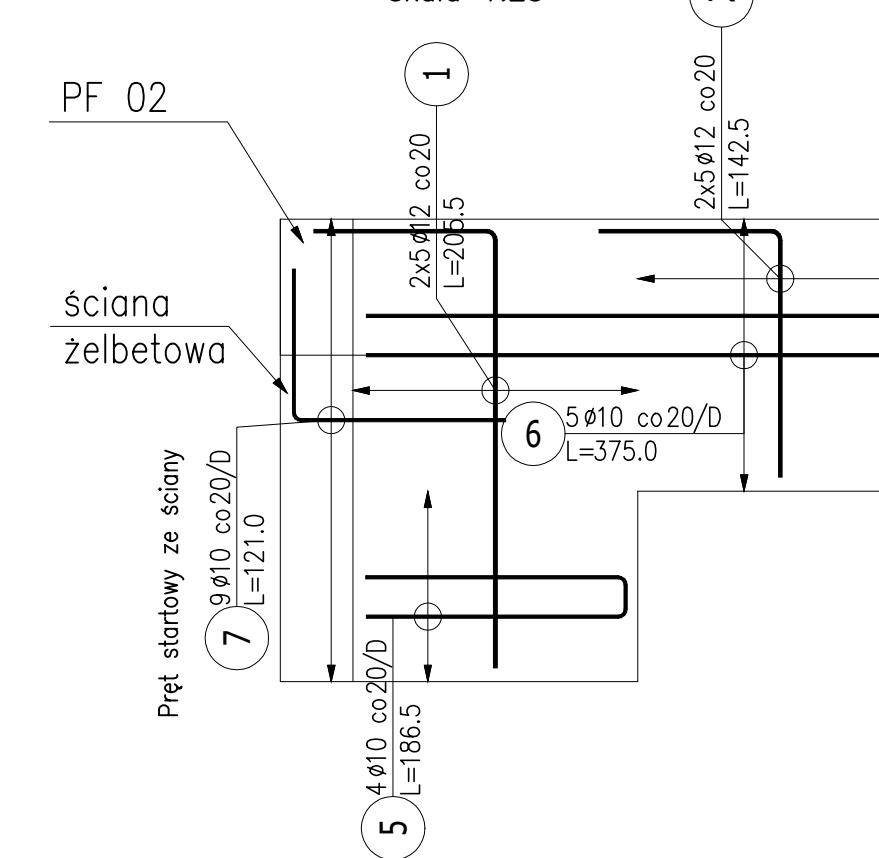
Wymiary w osi

Wymiary w osi

Wymiary w osi

Wymiary w osi

Widok z boku Ł 4 (szt 2)  
skala 1:25



ZESTAWIENIE STALI ZBROJENIOWEJ dla 1 szt

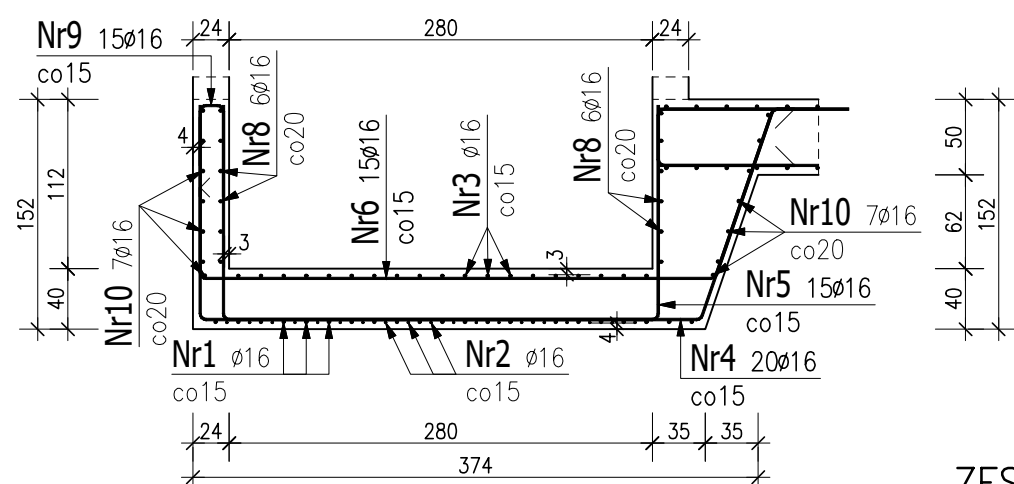
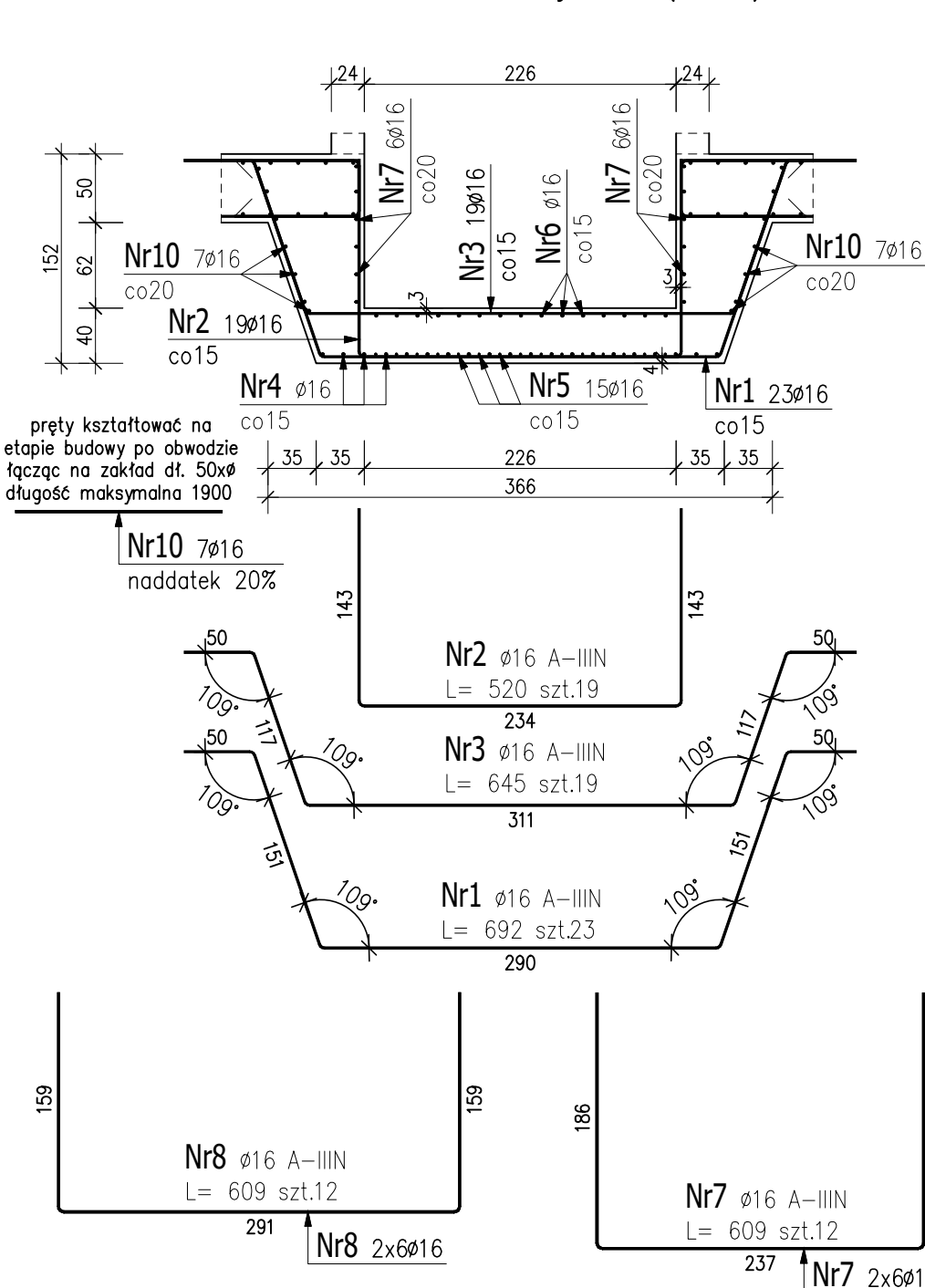
POZ.	NR PRĘTA	Ø [mm]	DŁUGOŚĆ [m]	ILOŚĆ		DŁ. ŁĄCZNA [m]		
				PRĘTOW	x POZ.	A=III	Ø10	Ø12
Poz. Ł 4								
Ł 4	1	12	2,055	10	1	10	20,55	
	2	12	1,425	10	1	10	14,25	
	5	10	1,865	4	1	4	7,46	
	6	10	3,750	5	1	5	18,75	
	7	10	1,210	9	1	9	10,89	
	DŁUGOŚĆ RAZEM [m]							37,10
MASA JEDNOSTKOWA [kg/m]							0,617	0,888
MASA [kg]							22,89	30,90
MASA CAŁKOWITA [kg]							53,79	

- 1) Opis kształtu pręta: osiowo
- 2) Opis długości haka: osiowo
- 3) Długość pręta L: suma wymiarów gabarytowych

Wymiary w osi

Wymiary w osi

Poz.3 Detal dozbrojenia 1 (1 szt.)

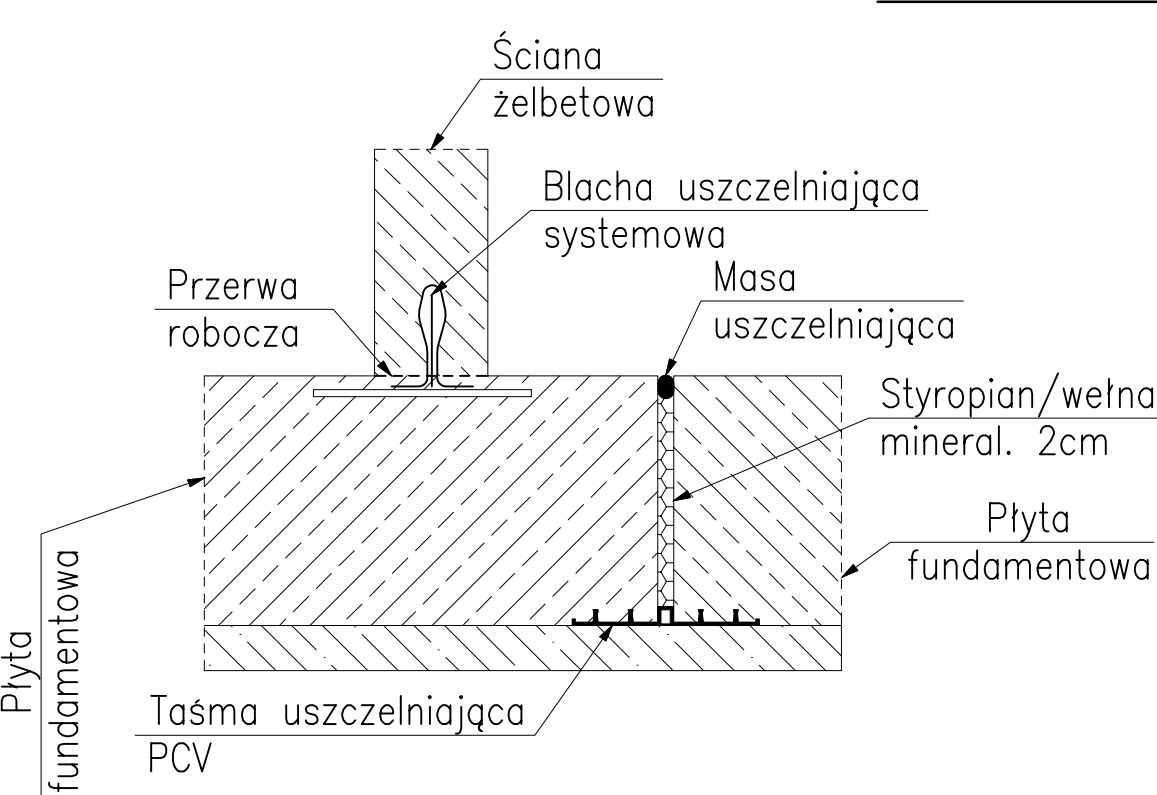


ZESTAWIENIE STALI ZBROJENIOWEJ

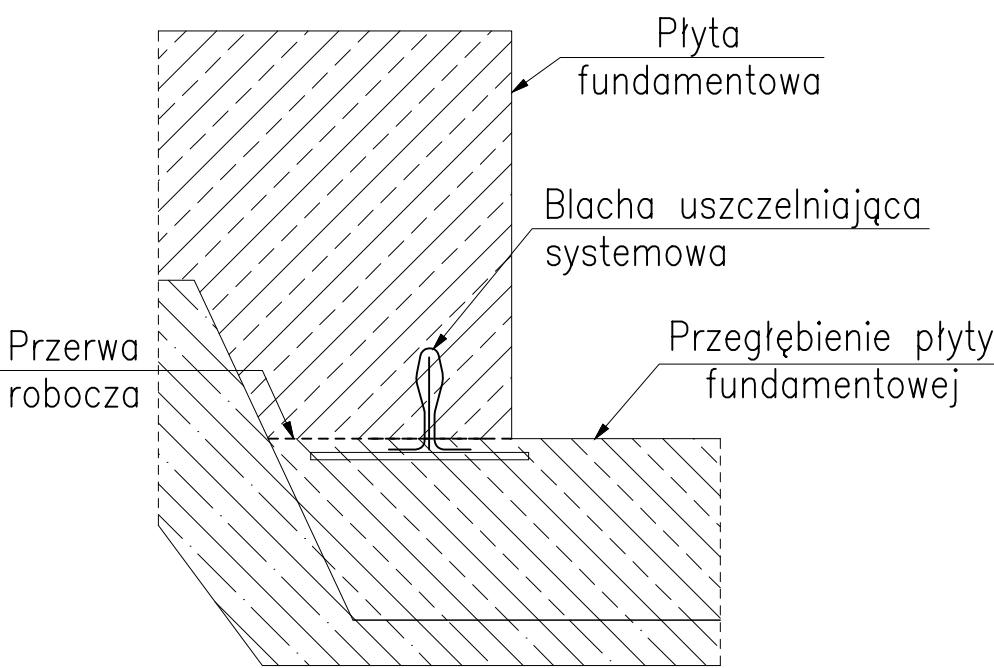
POZ.	NR PRĘTA	Ø [mm]	DŁUGOŚĆ [m]	ILOŚĆ			DŁ. ŁĄCZNA [m]
				PRĘTÓW	x POZ.	RAZEM	
Poz. 3 – Detal dozbrojenia 1 – 1 szt.							
3	1	16	6,920	23	1	23	159,16
	2	16	5,200	19	1	19	98,80
	3	16	6,450	19	1	19	122,55
	4	16	6,710	20	1	20	134,20
	5	16	5,720	15	1	15	85,80
	6	16	5,700	15	1	15	85,50
	7	16	6,090	12	1	12	73,08
	8	16	6,090	12	1	12	73,08
	9	16	1,360	15	1	15	20,40
	10	16	19,000	7	1	7	133,00
DŁUGOŚĆ RAZEM [m]							985,57
MASA JEDNOSTKOWA [kg/m]							1,578
MASA [kg]							1555,23
MASA CAŁKOWITA [kg]							1555,23

- 1) Opis kształtu pręta: osiowo
- 2) Opis długości haka: osiowo
- 3) Długość pręta L: suma wymiarów osiowych

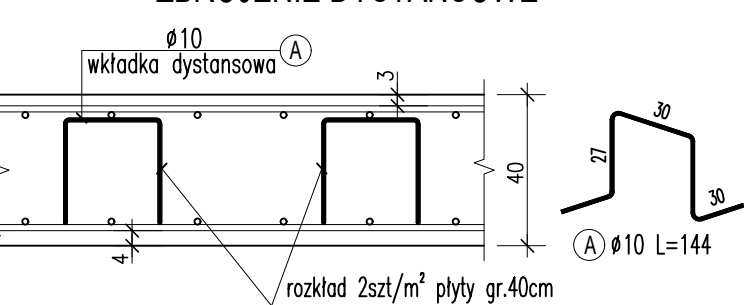
Przykładowe detale  
uszczelnienia/dylatacji



Dokładne rozwiązania izolacji oraz zabezpieczenia przerw roboczych wg. projektu hydroizolacji opracowanej przez Generalnego Wykonawcę na podstawie wytycznych wybranego dostawcy rozwiązań systemowych.



ZBROJENIE DYSTANSOWE



ZESTAWIENIE STALI ZBROJENIOWEJ						
Elementy	Ilość	Pozycja	Średnica	Ilość elementów	Długość (cm)	Masa całkowita w kg
Nazwa						
wkładki	1	A	10	20	144	28,8
Długość wg średnic (m)						28,8
Masa jednostkowa pręta (kg/m)						0,62
Masa łączna wg średnic (kg)						18
Masa łączna wg gatunku stali (kg)						18

UWAGA: Długość pręta jest długością obliczoną na podstawie wymiarów w osi pręta (metoda B wg PN-EN ISO 3766:2006)

UWAGI:

1. GRUBOŚĆ OTULINY ZBROJENIA DOLNEJ: 40mm.
2. GRUBOŚĆ OTULINY ZBROJENIA GÓRNEJ: 40mm.
3. GRUBOŚĆ OTULINY ZBROJENIA BOCZNEJ: 40mm.
4. GRUBOŚĆ OTULINY ZBROJENIA OBNIŻENIA POD WINDĘ: 30mm.
5. WSZYSTKIE PODZIEMNE CZĘŚCI BUDYNKU WYKONAĆ Z BETONU WODOSZCZELNEGO (C30/37 W8) WG. TECHNOLOGII "BAŁEJ WANNY". WSZYSTKIE PRZEJŚCIA INSTALACYJNE CZĘŚCI PODZIEMNEJ BUDYNKU WYKONAĆ JAKO SZCZELNE.
6. POŁĄCZENIA, DYLATAcje, PRZERWY ROBOCZE ZABEZPIECZYĆ ROZWIĄZANIAM SYSTEMOWYMI.
7. PRZED WYKONANIEM PODSZYBIA POTWIERDZIĆ JEGO WYMIARY Z WYTYCZNYMI PRODUCENTA WYBRANEJ WINDY.

BETON B37 (C30/37) W8  
(biała wanna)  
KLASA EKSPLOYACJI: XC2  
# - STAL A-IIIIN (B500SP)  
Ø - STAL A-I (St3S)

Investor:

Wojewódzki Szpital Zespolony w Kielcach  
ul. Grunwaldzka 45, 25-736 Kielce  
NIP 9991291292, REGON 2897850000, KRS 0000011580

Nazwa inwestycji:  
Rozbudowa i przebudowa budynku przychodni  
przyszpitalnej (nr ewid. bud. 156)  
o Wojewódzkie Poradnie dla dorosłych w ramach inwestycji  
„Wzmocnienie ambulatoryjnej opieki specjalistycznej  
w Wojewódzkim Szpitalu Zespolonym w Kielcach”

Adres Inwestycji:  
ul. Grunwaldzka 45, 25-736 Kielce  
Działki nr ewid.: część 390/13  
obręb 0015 Kielce, gm. Kielce, pow. Miasto Kielce

4idea  
BIURO PROJEKTOWE

Faza Projektu	PROJEKT TECHNICZNY		
Temat Rysunku	Detale zbrojenia płyty fundamentowej, Ł3, Ł3.1, Ł4		
Funkcja	Projektant	Numer Uprawnień (Data)	Podpis
Projektował	mgr inż. Piotr Bałtyń	SWK0001/PBKv20 na podstawie projektu ograniczonego w sporządzonej kierownicy budowlanej	
Sprawdził	mgr inż. Tomasz Owsiak	SWK0128/POOK09 na podstawie projektu ograniczonego w sporządzonej kierownicy budowlanej	
Rew.: 0	Skala: 1:50	Bransza: Konstrukcja	Nr rys: K-31